

# SEMPRE-BIO

SEcuring doMestic PRoduction of cost-Effective BIOMethane

## PROBLEMA QUE INTENTA RESOLDRE

SEMPRE-BIO té com a objectiu demostrar solucions i vies de producció de biometà noves i rendibles, que es consideren essencials per assolir el pacte verd europeu i els objectius climàtics i energètics per al 2030 i les emissions netes de gasos d'efecte hivernacle zero per al 2050, i augmentar l'adopció del mercat de tecnologies relacionades amb el biometà.

## RECURS/RESIDU I ORIGEN DEL RECURS/RESIDU:

Desbloquejar la producció de biogàs/biometà a partir de biomassa no digerible (Biomassa llenyosa lignocel·lulòsica no processable procedent de la poda d'arbres, les serradores i la indústria dels panells de fusta, entre d'altres.)

## TRACTAMENT O TECNOLOGIA APLICADA

La implantació i ampliació de 5 tecnologies innovadores de producció de biometà, que contribuiran a diversificar la base de la tecnologia de conversió per a la producció de biometà:

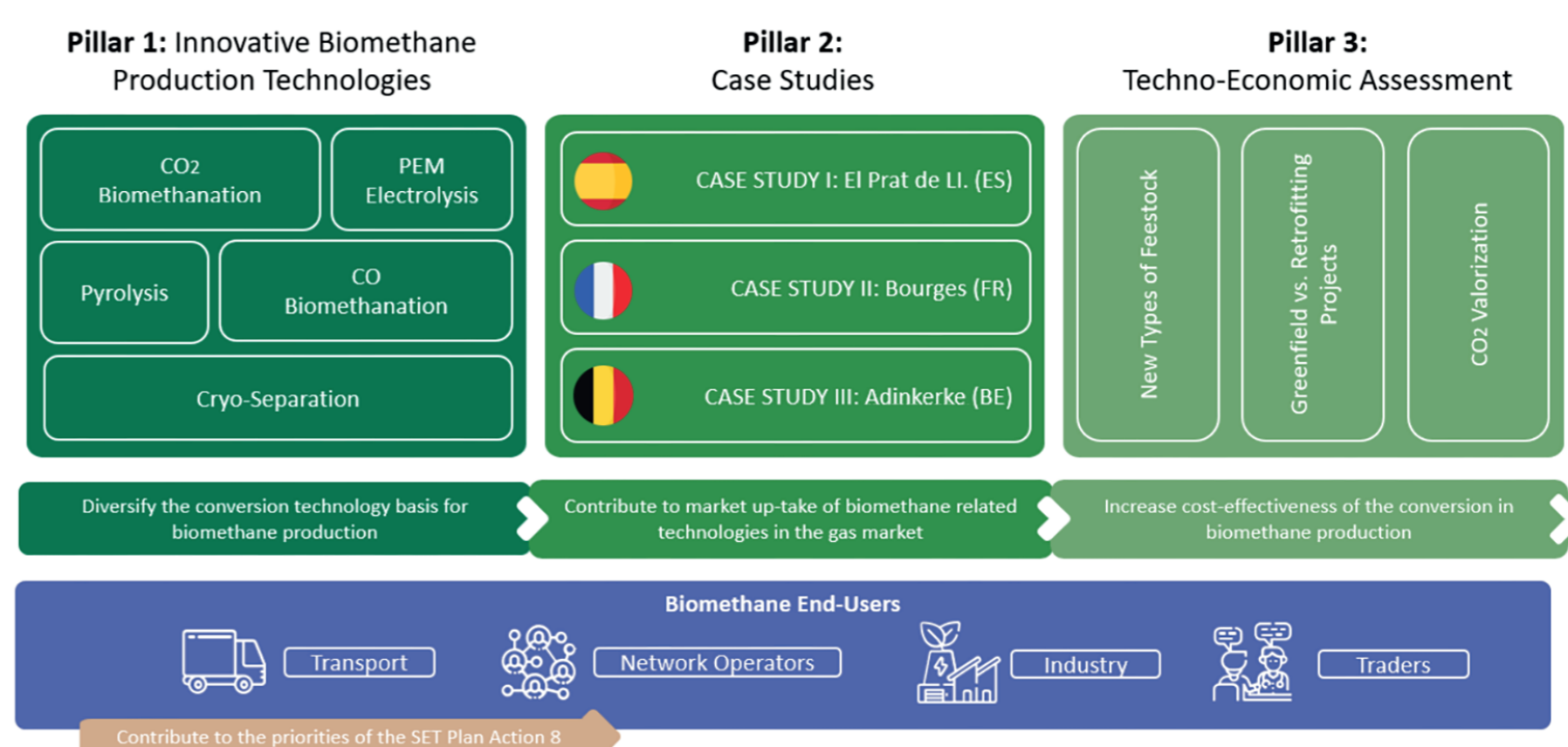
- Biometanació del CO<sub>2</sub>
- Electròlisi PEM
- Piròlisi
- Biometanació del CO
- Crio-Separació

## PRODUCTE OBTINGUT

Optimització en la producció del Biometà, així com també es promourà l'accés de recursos per a start-ups i alhora, accés en el flux d'informació per als grups d'interès de l'ecosistema. Conseqüentment, aquest flux d'informació crearà més oportunitats d'inversió futures perquè les institucions adequades es connectin amb les idees adequades per als seus negocis.

## RESULTATS ACTUALS I ESPERATS

En general, es pretén reduir els costos d'inversió i operatius, optimitzar el subministrament, l'ús de matèries primeres, identificar matèries primeres alternatives i reduir-ne els costos, millorar l'eficiència i les operacions de la planta, tenir en compte l'estalvi de carboni i augmentar i monetitzar els co-beneficis, com ara la comercialització del digestat o la valorització de corrents de gas residual.



**SEMPRE-BIO.**

SEcuring doMestic PRoduction of cost-Effective BIOMethane



**UVIC**

UNIVERSITAT DE VIC  
UNIVERSITAT CENTRAL DE CATALUNYA

### CONTACTE

Mabel Mora Garrido  
mabel.mora@uvic.cat

### ENTITATS I EMPRESES IMPLICADES

CETAQUA, CENTRO TECNOLOGICO DEL AGUA, FUNDACION PRIVADA  
AIGUES DE BARCELONA, EMPRESA METROPOLITANA DE GESTIO DEL CICLE INTEGRAL DE L'AIGUA SA  
CRYO INOX SL  
DBFZ DEUTSCHES BIOMASSEFORSCHUNGSZENTRUM GEMEINNUTZIGE GMBH  
DANMARKS TEKNISKE UNIVERSITET  
CARTAGO VENTURES, S.L.  
PROPULS GMBH  
SINTEF AS  
TerraWatt  
TRANSPORTS DE BARCELONA SA  
UNIVERSITEIT GENT  
CT BETA (UVic/UCC)  
BIOGAS-E - PLATFORM VOOR IMPLEMENTATIE VAN ANAEROBE VERGISTING IN VLAANDEREN VZW  
Innolab cvba  
NATURGY NUEVAS ENERGIAS S.L.U  
NV De Zwanebloem

### FINANÇAMENT

